

Résidence CLOS DES JUMEAUX

APPARTEMENTS
2 et 3 chambres

Rue de Huy à Hannut

SEDAB invest et la Maçonnerie de Hesbaye construisent pour vous un complexe immobilier de 26 appartements de deux et trois chambres avec terrasse - chauffage individuel - vidéophone - ascenseur ventilation double flux, cave, garage et emplacement privatif extérieur.

Une réalisation :

Rue E. Lejeune, 3
4250 GEER

Tél. 0475/40.87.77

Tél./Fax 019/67.61.36

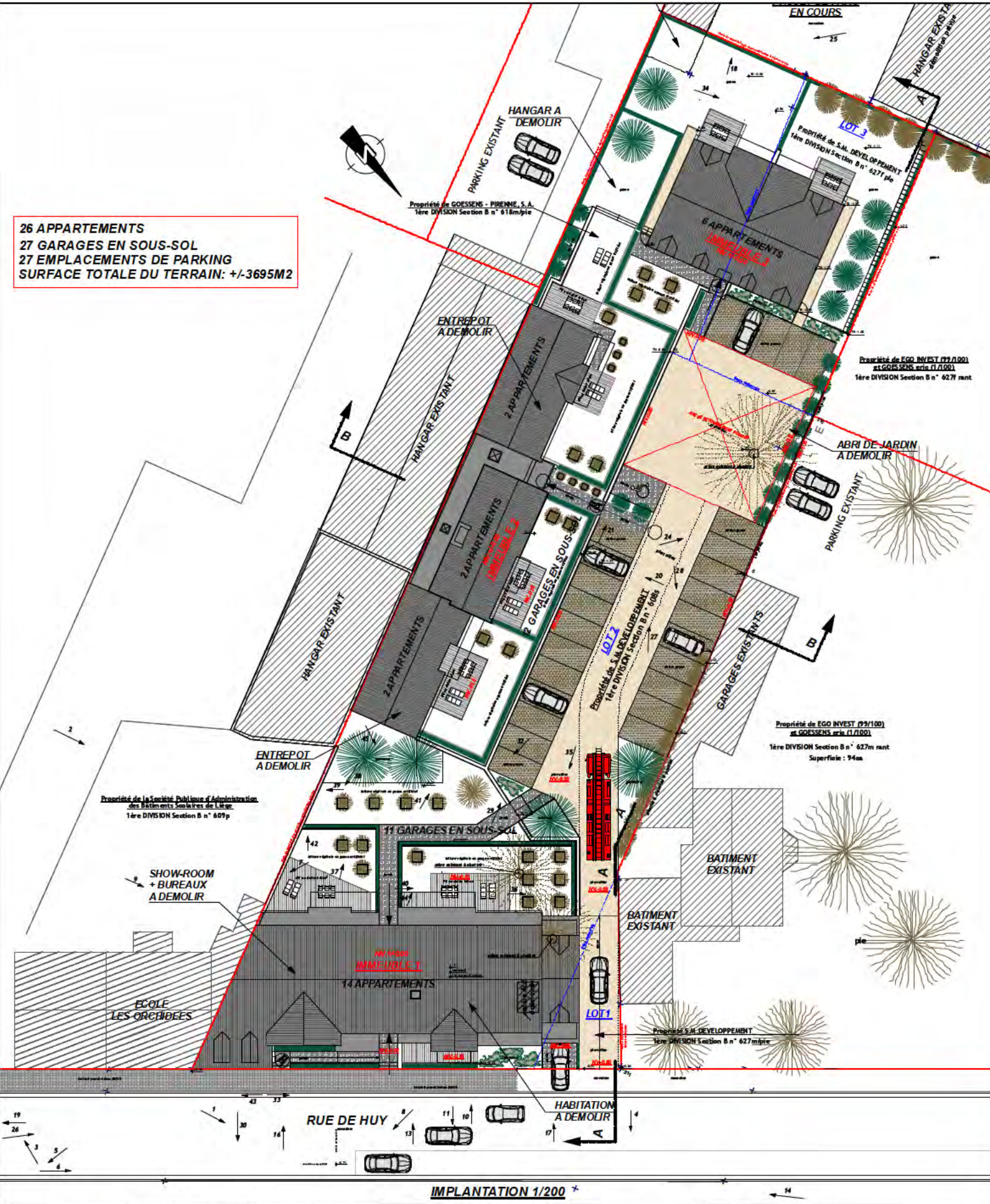
E-mail : servais@sedab.be

www.sedab.be

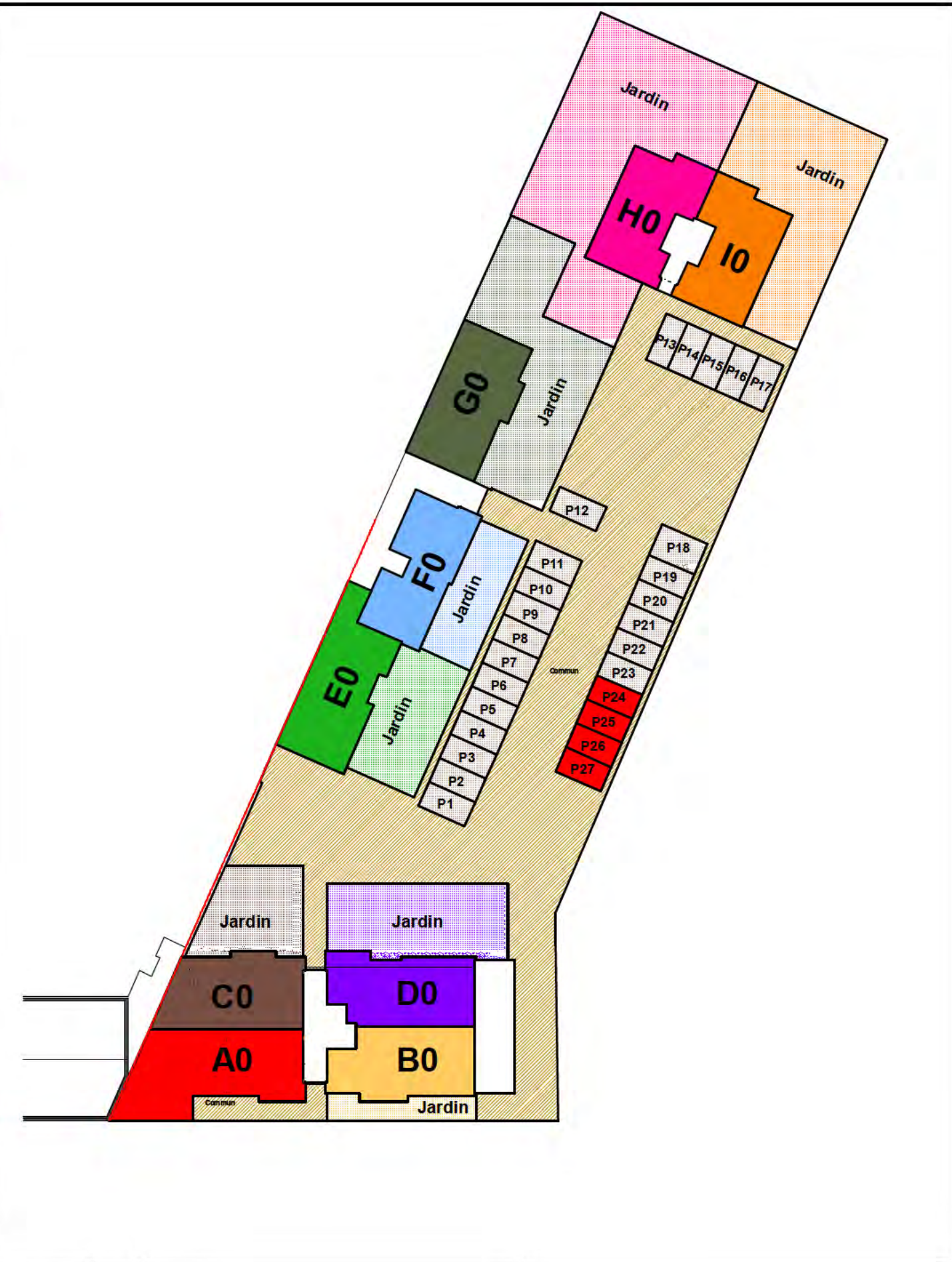


Developpement





26 APPARTEMENTS
 27 GARAGES EN SOUS-SOL
 27 EMPLACEMENTS DE PARKING
 SURFACE TOTALE DU TERRAIN: +/-3695M2



<p>Conception Immobilière</p>	<p>MACONNERIE de HESBAYE Depuis 1870 Entreprise Générale du Bâtiment</p>	<p align="center">CLOS DES JUMEAUX Implantation</p> <p>PLANS NON CONTRACTUELS (PBE 040618 - commerciaux.pln - 13-06-18)</p> <p><small>Code de mesurage: Surfaces extra-murs: La SEM d'un plancher est la surface du polygone fermé dont les côtés sont constitués par: - Les faces extérieures des éléments de façade - Les faces des murs mitoyens entre bâtiments différents - Les faces d'éléments de construction séparant différents utilisateurs ou destinations</small></p>			
-------------------------------	--	---	--	--	--

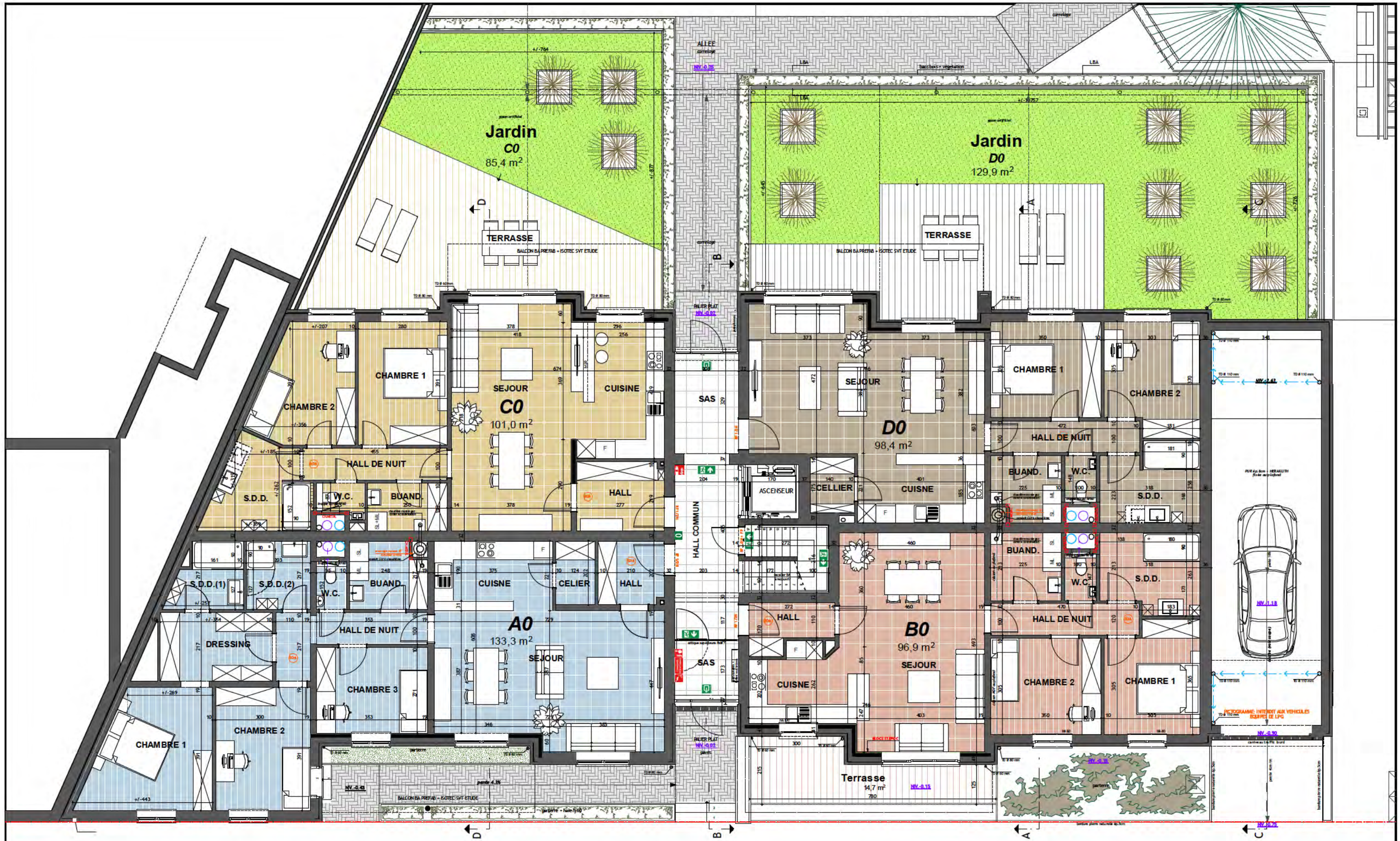


IMMEUBLE 1
Sous-sol

PLANS NON CONTRACTUELS (PBE 040618 - commerciaux.pln - 13-06-18)

Code de mesurage: Surfaces extra-murs
La SEM d'un plancher est la surface du polygone fermé dont les côtés sont constitués par:
- Les faces extérieures des éléments de façade
- L'axe des murs mitoyens entre bâtiments différents
- L'axe des éléments de construction séparant différents utilisateurs ou destinations





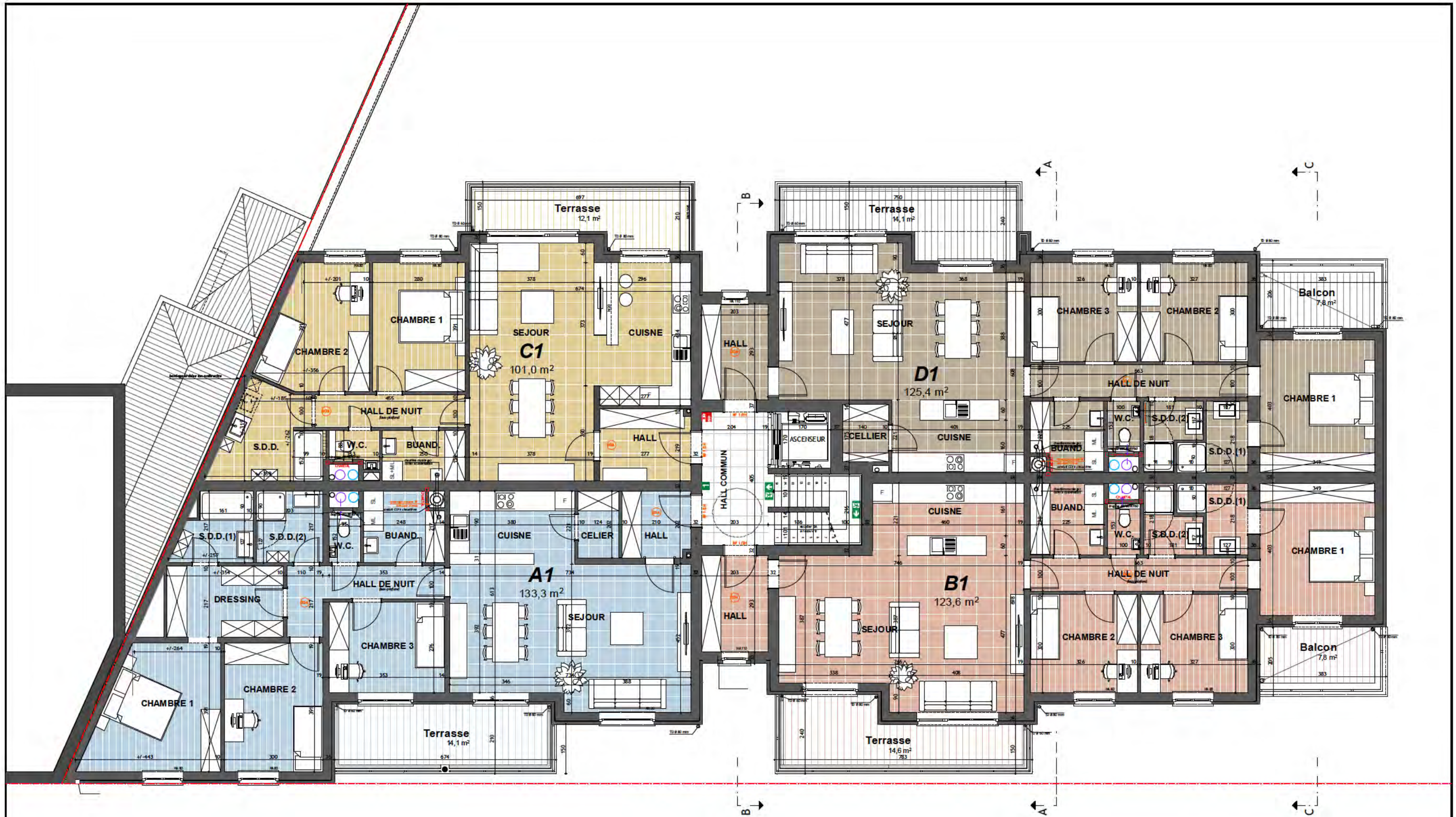
IMMEUBLE 1
Rez-de-chaussée

PLANS NON CONTRACTUELS (PBE 040618 - commerciaux.pln - 13-06-18)

Code de mesurage: Surfaces extra-murs:
La SEM d'un plancher est la surface du polygone fermé dont les côtés sont constitués par:
- Les faces extérieures des éléments de façade
- L'axe des murs mitoyens entre bâtiments différents
- L'axe des éléments de construction séparant différents utilisateurs ou destinations

C0	C0	Appartement	101,0	2 chambres	D0	D0	Appartement	98,4	2 chambres
	C0	Jardin	85,4			D0	Jardin	129,9	
A0	A0	Appartement	133,3	3 chambres	B0	B0	Appartement	96,9	2 chambres
						B0	Terrasse	14,7	





IMMEUBLE 1
Etage 1

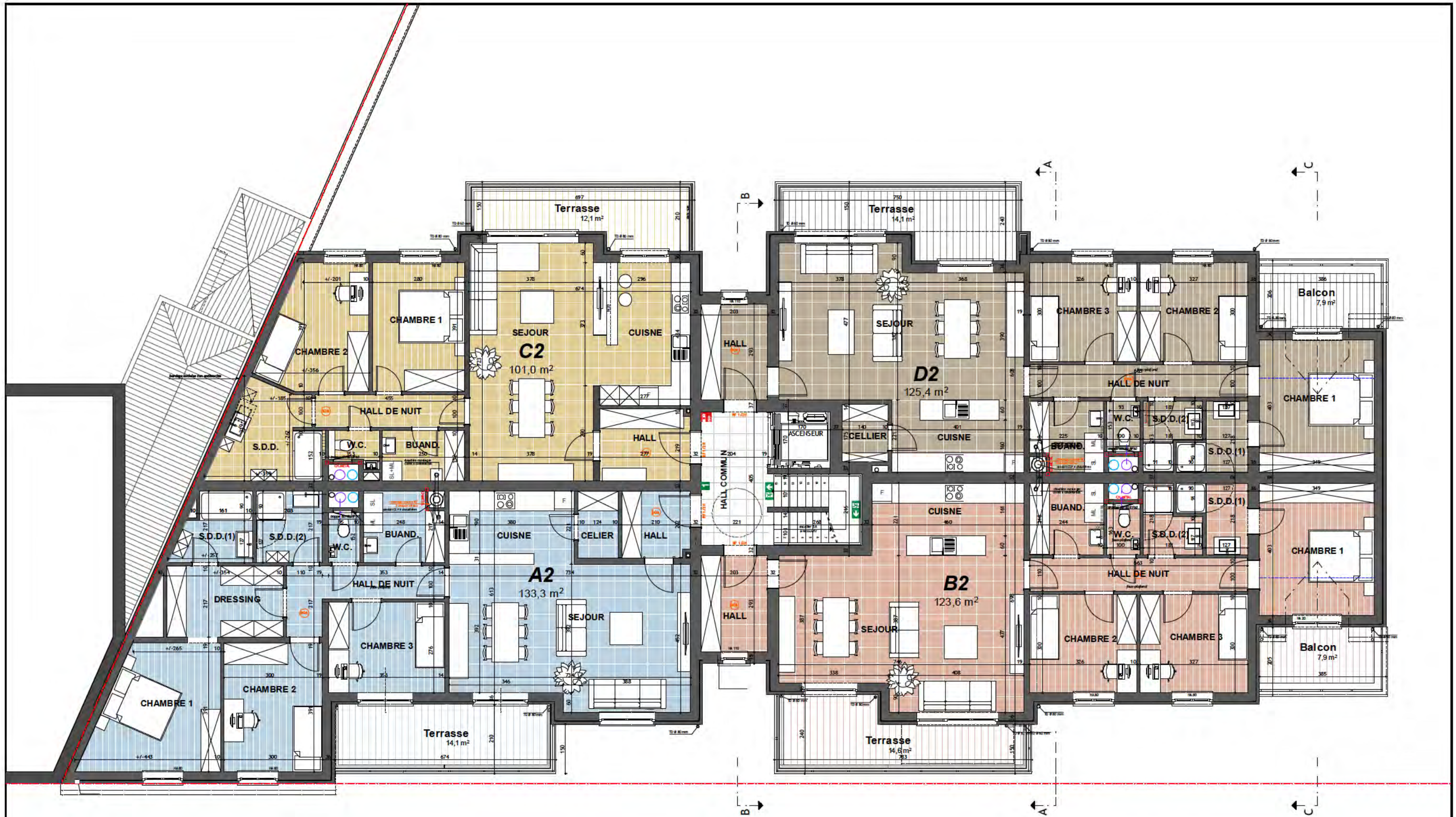
PLANS NON CONTRACTUELS (PBE 040618 - commerciaux.pln - 13-06-18)

Code de mesurage: Surfaces extra-murs.
La SEM d'un plancher est la surface du polygone fermé dont les côtés sont constitués par:
- Les faces extérieures des éléments de façade
- L'axe des murs mitoyens entre bâtiments différents
- L'axe des éléments de construction séparant différents utilisateurs ou destinations

C1	C1	Appartement	101,0	2 chambres	D1	D1	Appartement	125,4	3 chambres
	C1	Terrasse	12,1			D1	Balcon	7,8	
A1	A1	Appartement	133,3	3 chambres	B1	D1	Terrasse	14,1	
	A1	Terrasse	14,1			B1	Appartement	123,6	3 chambres
					B1	Balcon	7,8		
					B1	Terrasse	14,6		

SEDAB INVEST
Conception Immobilière

MH
MAÇONNERIE de HESBAYE
Digne & Sûre
Entreprise Générale du Bâtiment

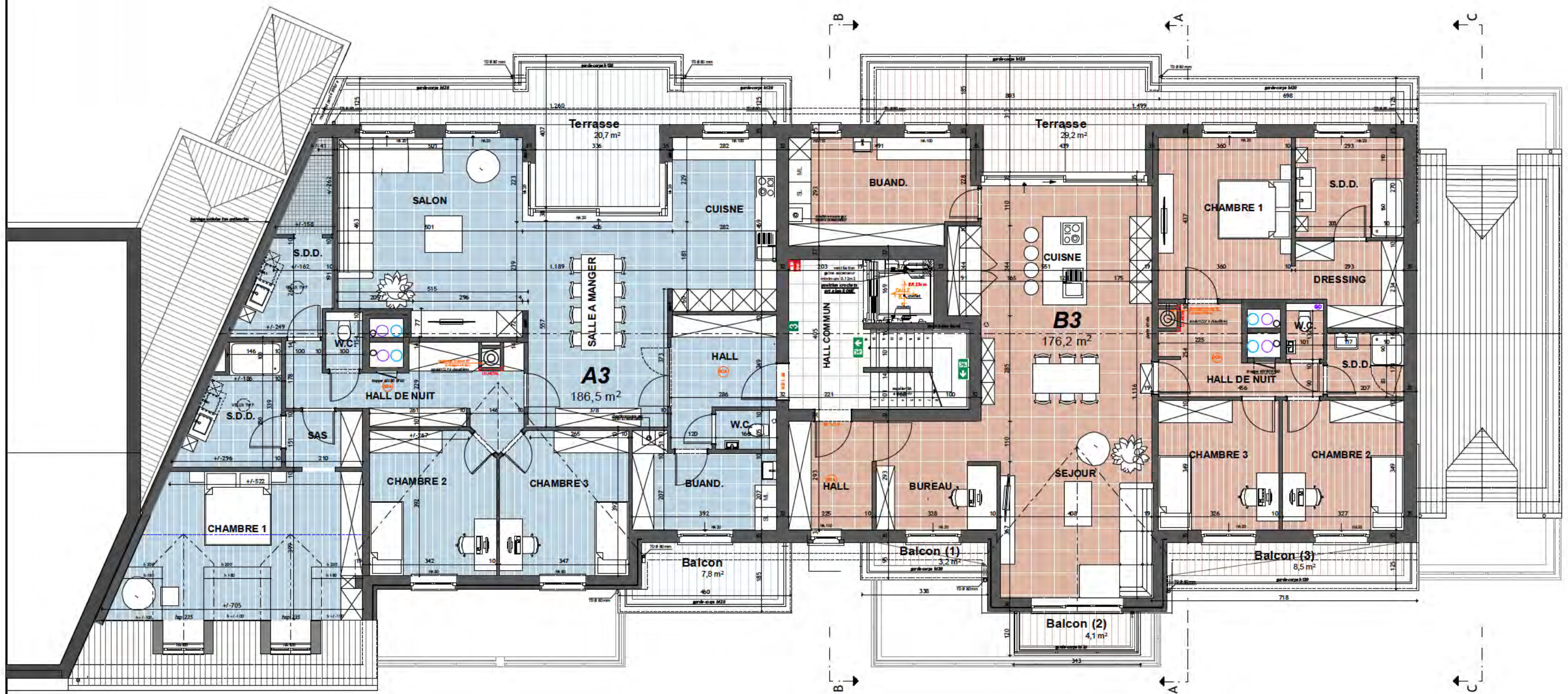


IMMEUBLE 1
Etage 2

PLANS NON CONTRACTUELS (PBE 040618 - commerciaux.pln - 13-06-18)
 Code de mesurage: Surfaces extra-murs:
 La SEM d'un plancher est la surface du polygone fermé dont les côtés sont constitués par:
 - Les faces extérieures des éléments de façade
 - L'axe des murs mitoyens entre bâtiments différents
 - L'axe des éléments de construction séparant différents utilisateurs ou destinations

C2	C2	Appartement	101,0	2 chambres	D2	D2	Appartement	125,4	3 chambres
	C2	Terrasse	12,1			D2	Balcon	7,9	
A2	A2	Appartement	133,3	3 chambres	B2	B2	Appartement	123,6	3 chambres
	A2	Terrasse	14,1			B2	Balcon	7,9	
					B2	Terrasse	14,6		





IMMEUBLE 1
Etage 3

PLANS NON CONTRACTUELS (PBE 040618 - commerciaux.pln - 13-06-18)
 Code de mesurage: Surfaces extra-murs.
 La SEM d'un plancher est la surface du polygone fermé dont les côtés sont constitués par:
 - Les faces extérieures des éléments de façade
 - L'axe des murs mitoyens entre bâtiments différents
 - L'axe des éléments de construction séparant différents utilisateurs ou destinations

A3		B3	
A3	Appartement	186,5	3 chambres
A3	Balcon	7,8	
A3	Terrasse	20,7	
B3	B3 Appartement	176,2	3 chambres
B3	B3 Balcon (1)	3,2	
B3	B3 Balcon (2)	4,1	
B3	B3 Balcon (3)	8,5	
B3	B3 Terrasse	29,2	







IMMEUBLE 2
Sous-sol (général)

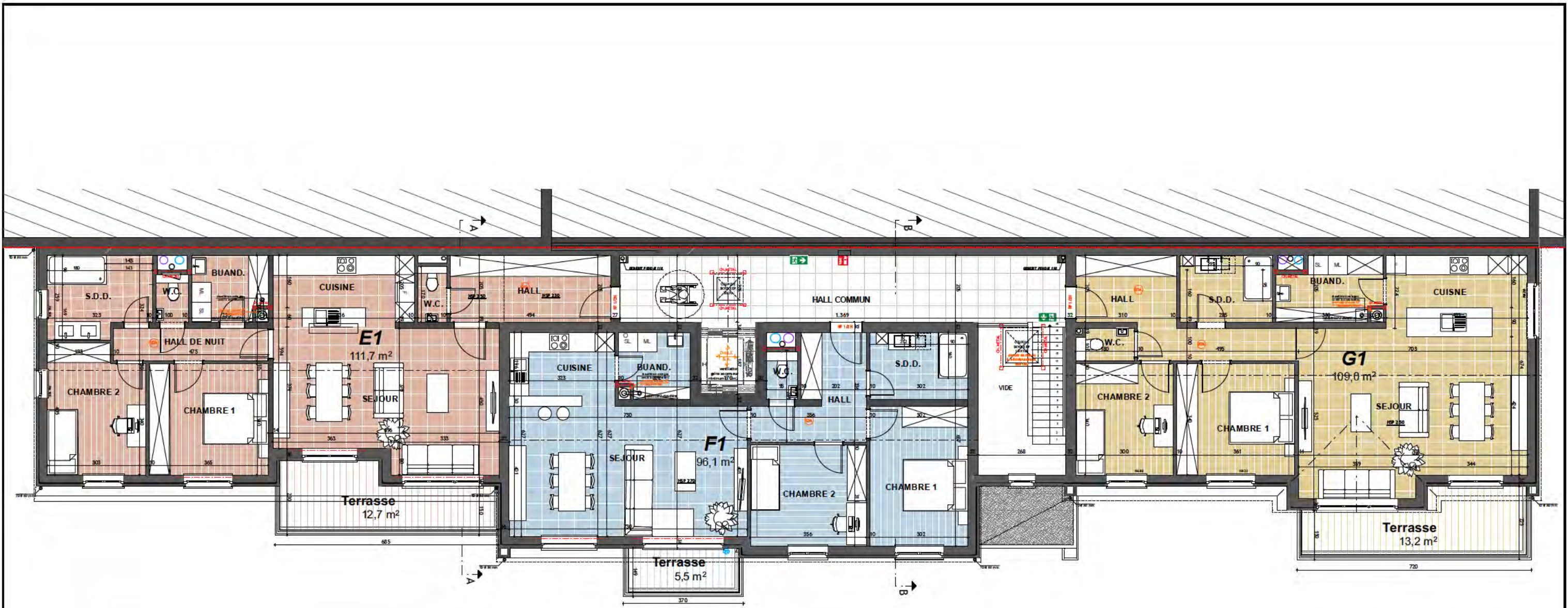
PLANS NON CONTRACTUELS (PBE 040618 - commerciaux.pln - 13-06-18)

Code de mesurage: Sur faces extra-murs.
La SEM d'un plancher est la surface du polygone fermé dont les côtés sont constitués par:
- Les faces extérieures des éléments de façade
- L'axe des murs mitoyens entre bâtiments différents
- L'axe des éléments de construction séparant différents utilisateurs ou destinations





 	IMMEUBLE 2 Rez-de-chaussée (Général)		E0 E0 Appartement 111,7 2 chambres	G0 G0 Appartement 109,0 2 chambres
	PLANS NON CONTRACTUELS (PBE 040618 - commerciaux.pln - 13-06-18) <small>Code de mesurage: Surfaces extra-murs: La SEM d'un plancher est la surface du polygone fermé dont les côtés sont constitués par: - Les faces extérieures des éléments de façade - L'axe des murs mitoyens entre bâtiments différents - L'axe des éléments de construction séparant différents utilisateurs ou destinations</small>		E0 E0 Jardin 115,7	G0 G0 Jardin 220,3
			F0 F0 Appartement 96,1 2 chambres	
			F0 F0 Jardin 82,7	



IMMEUBLE 2
Etage1 (général)

PLANS NON CONTRACTUELS (PBE 040618 - commerciaux.pln - 13-06-18)

Code de mesurage: Sur faces extra-murs.
La SEM d'un plancher est la surface du polygone fermé dont les côtés sont constitués par:
- Les faces extérieures des éléments de façade
- L'axe des murs mitoyens entre bâtiments différents
- L'axe des éléments de construction séparant différents utilisateurs ou destinations

E1	E1	Appartement	111,7	2 chambres	F1	F1	Appartement	96,1	3 2 chambres
	E1	Terrasse	12,7			F1	F1	Terrasse	5,5
G1	G1	Appartement	109,0	2 chambres	G1	G1	Terrasse	13,2	

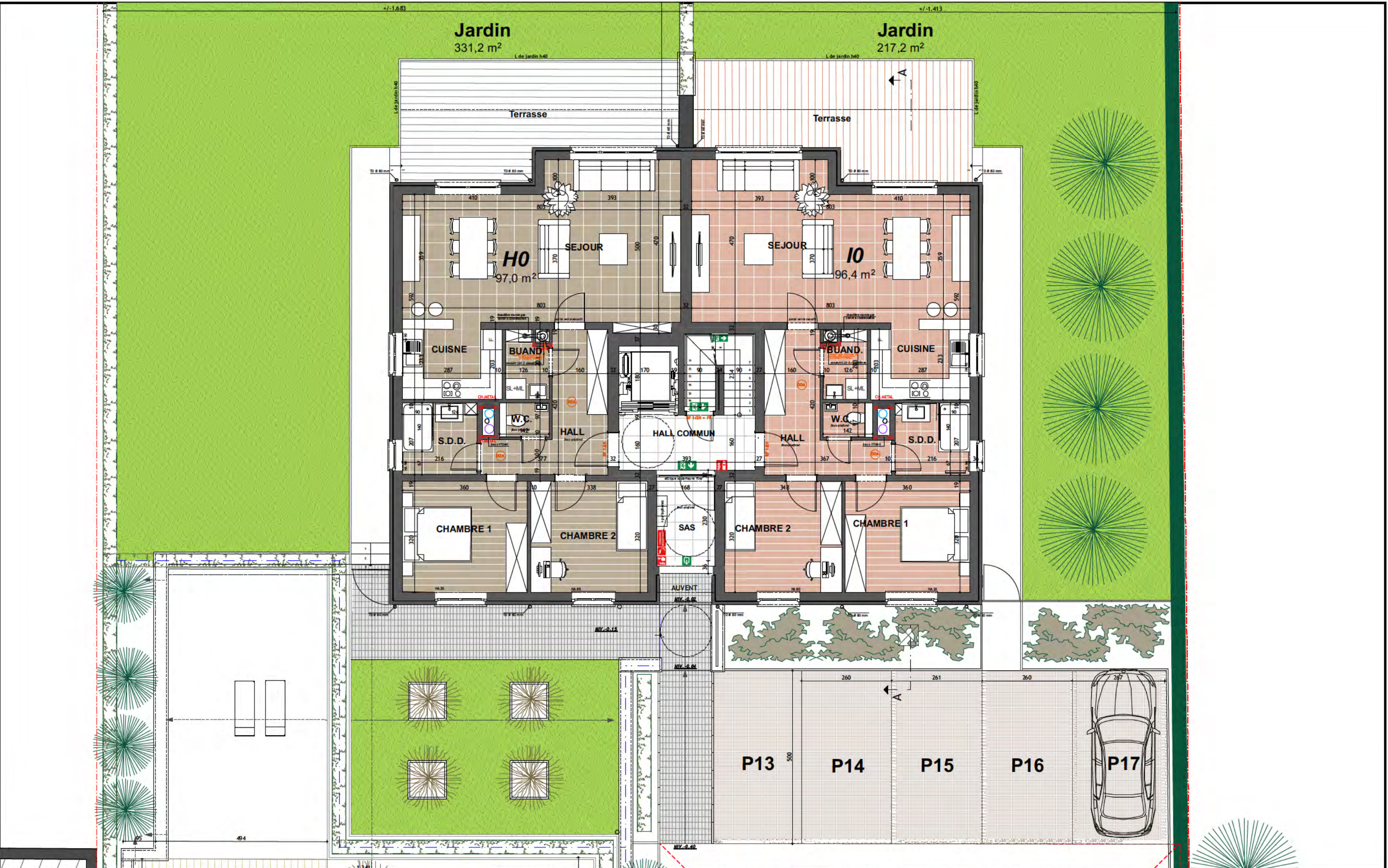


Immeuble 3
Sous-sol

PLANS NON CONTRACTUELS (PBE 040618 - commerciaux.pln - 13-06-18)

Code de mesurage: Sur faces extra-murs.
La SEM d'un plancher est la surface du polygone fermé dont les côtés sont constitués par:
- Les faces extérieures des éléments de façade
- Les faces des murs mitoyens entre bâtiments différents
- Les faces des éléments de construction séparant différents utilisateurs ou destinations



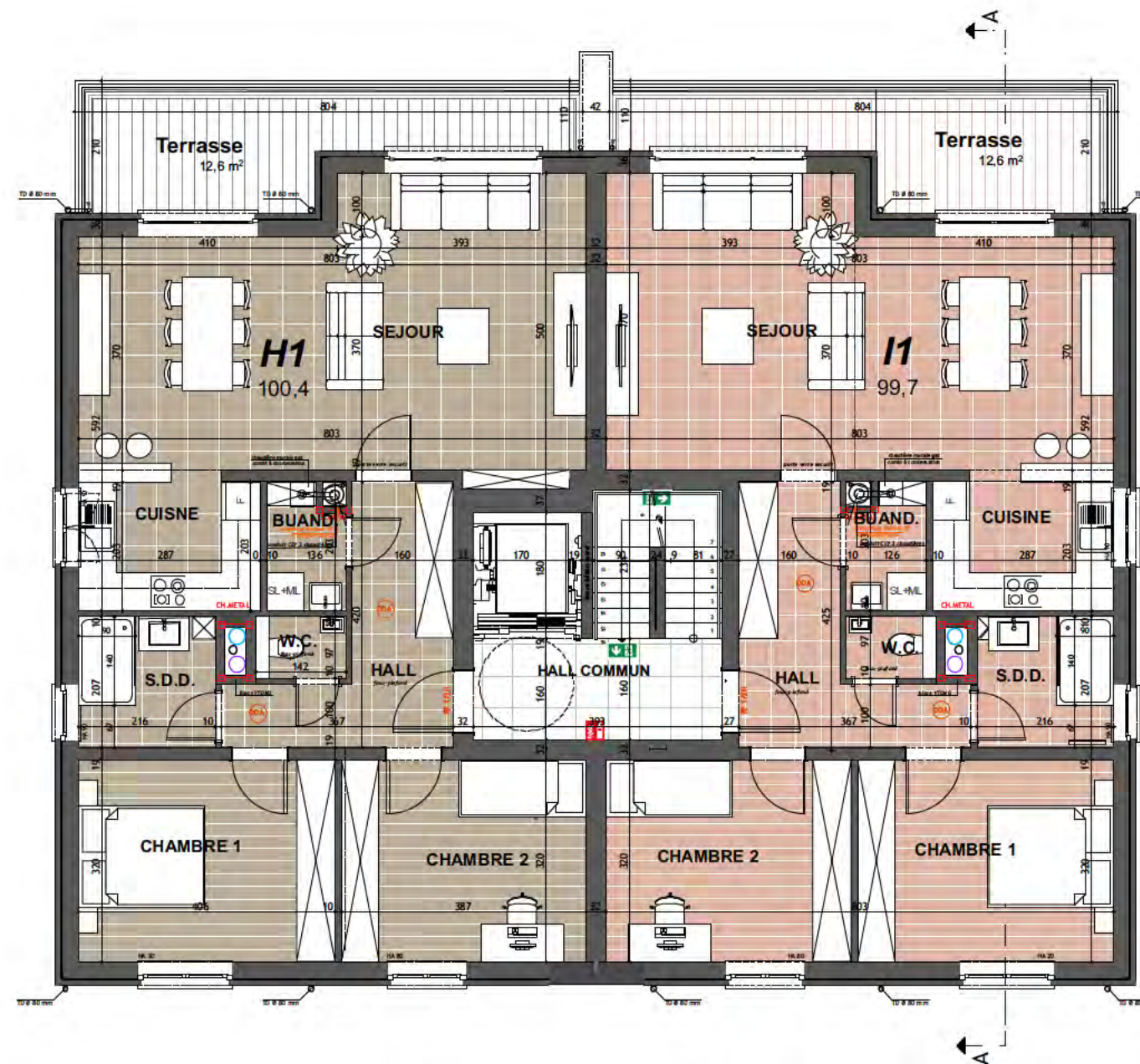


Immeuble 3
Rez-de-chaussée

H0	H0	Appartement	97,0	2 chambres	I0	I0	Appartement	96,4	2 chambres
	H0	Jardin	331,2			I0	I0	Jardin	217,2

PLANS NON CONTRACTUELS (PBE 040618 - commerciaux.pln - 13-06-18)

Code de mesurage: Surfaces extra-murs:
La SEM d'un plancher est la surface du polygone fermé dont les côtés sont constitués par:
- Les faces extérieures des éléments de façade
- L'axe des murs mitoyens entre bâtiments différents
- L'axe des éléments de construction séparant différents utilisateurs ou destinations



Immeuble 3
Etage 1

H1

H1	Appartement	100,4	2 chambres
H1	Terrasse	12,6	

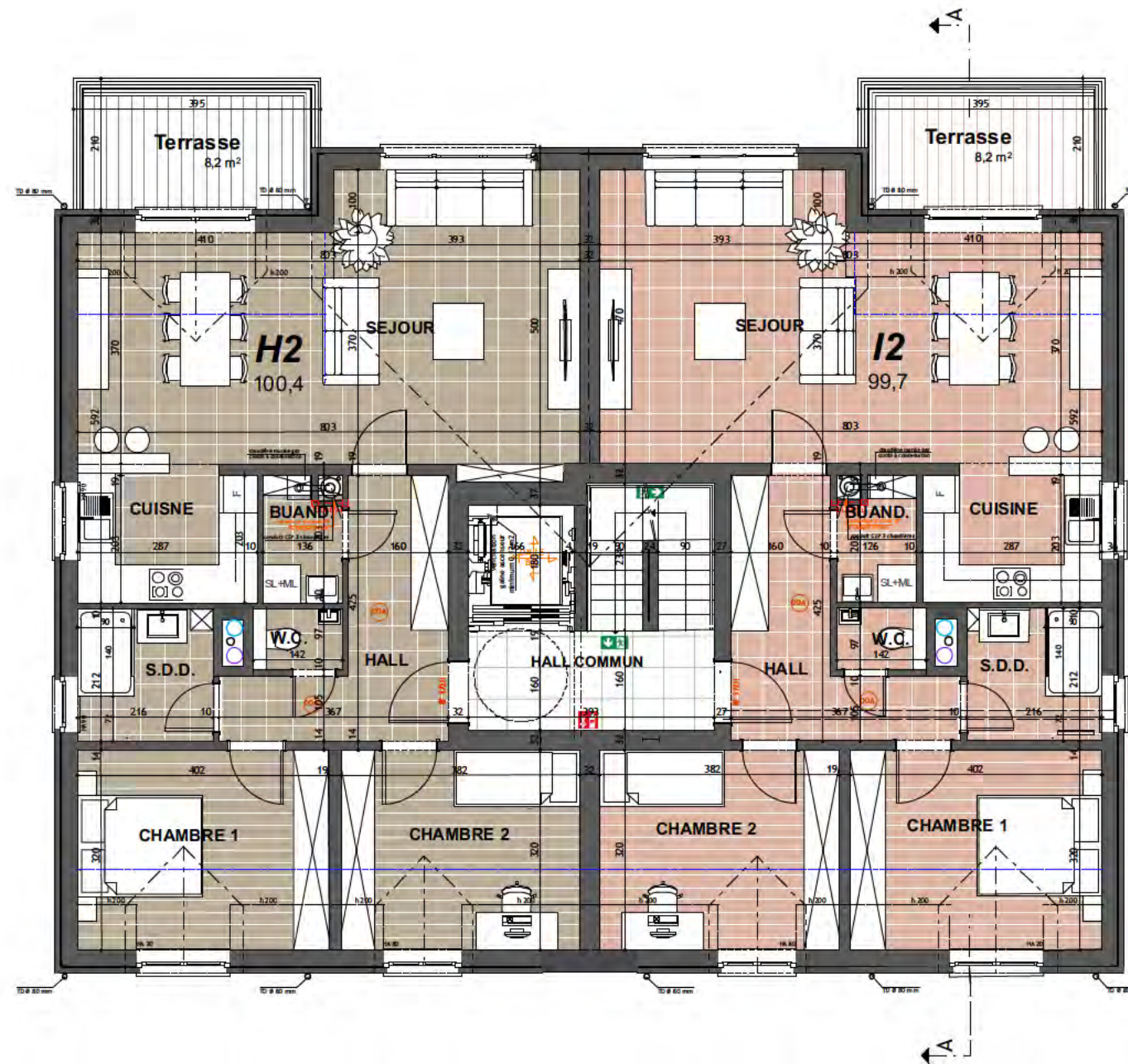
I1

I1	Appartement	99,7	2 chambres
I1	Terrasse	12,6	

PLANS NON CONTRACTUELS (PBE 040618 - commerciaux.pln - 13-06-18)

Code de mesurage: Surfaces extra-murs.
La SEM d'un plancher est la surface du polygone fermé dont les côtés sont constitués par:
- Les faces extérieures des éléments de façade
- L'axe des murs mitoyens entre bâtiments différents
- L'axe des éléments de construction séparant différents utilisateurs ou destinations





Immeuble 3
Etage 2

H2

H2	Appartement	100,4	2 chambres
H2	Terrasse	8,2	

I2

H2	Appartement	100,4	2 chambres
H2	Terrasse	8,2	

PLANS NON CONTRACTUELS (PBE 040618 - commerciaux.pln - 13-06-18)

Code de mesurage: Surfaces extra-murs.
La SEM d'un plancher est la surface du polygone fermé dont les côtés sont constitués par:
- Les faces extérieures des éléments de façade
- L'axe des murs mitoyens entre bâtiments différents
- L'axe des éléments de construction séparant différents utilisateurs ou destinations



Résidence CLOS DES JUMEAUX



LES ATOUTS

- Cadre de vie exceptionnel dans une zone arborée et calme
- Terrasse
- Chauffage individuel
- Vidéophone
- Ascenseur
- Cuisine équipée
- Ventilation double flux
- Basse énergie
- Cave - Garage - Emplacement privatif

Une réalisation :

Rue E. Lejeune, 3
4250 GEER
Tél. 0475/40.87.77
Tél./Fax 019/67.61.36
E-mail : servais@sedab.be
www.sedab.be



Developpement

Renseignements :



Immobilier
Robert HOUPRESSE & Fils
Grand-Place, 11
4280 - Hannut
Tél. : 32(0)19/51.21.89
info@immohoupresse.be



Immobilier
François BARBIÈRE & Associés
Rue de Villers, 60A
4280 - Villers-le-Peuplier
Gsm : 0493 / 193 003
fb@barbriere.be